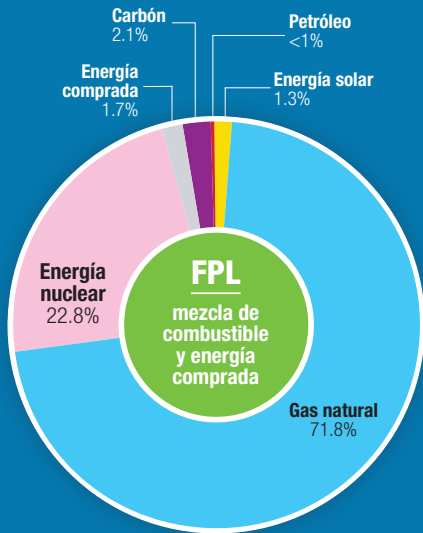


¿De dónde viene su energía?

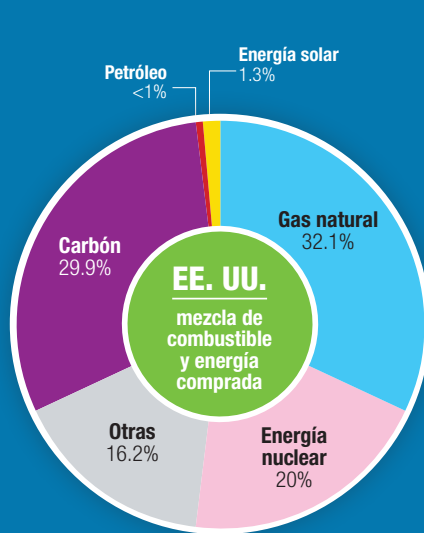
La energía de FPL proviene de una variedad de fuentes, incluyendo gas natural de combustión limpia y energía nuclear y solar libre de emisiones. Estamos reduciendo significativamente el uso de carbón y aumentado considerablemente nuestra inversión en energía solar rentable.

Vea nuestra última mezcla de combustibles:



Fuentes de generación de electricidad para el período de 12 meses que finalizó en octubre de 2018.

Vea cómo nos comparamos con el resto del país:



Recursos energéticos principales y porcentaje de participación en la generación de electricidad de los EE. UU. en 2017.

Recursos útiles – ayuda para los clientes que la necesitan

Queremos asegurarnos de que quienes necesiten ayuda obtengan asistencia. He aquí algunos servicios disponibles para usted:



Asistencia de evacuación – Si usted tiene necesidades especiales, su gobierno local puede ayudarle si en algún momento necesita evacuar debido a fenómenos climáticos severos u otras emergencias. Asegúrese de registrarse con su agencia local de gestión de emergencias comunicándose con ellos directamente. Consulte su directorio de teléfono para contactar a su gobierno del condado.



Línea de ayuda 2-1-1 – Si llama al 2-1-1, podrá obtener respuestas a sus preguntas y conectarse con los recursos disponibles en su comunidad. Esta línea de ayuda es gratuita y confidencial, y cuenta con especialistas entrenados que están disponibles las 24 horas del día.

Tenemos más información en línea sobre otros recursos de ayuda disponibles de FPL o de nuestros socios comunitarios. Simplemente visite: FPL.com/gethelp



Comenzando el año nuevo con cuentas bajas

Vivir en el paraíso tiene sus ventajas – disfrutar de días soleados, playas hermosas y cuentas eléctricas que están entre las más bajas del país. ¿Sabía que...? La cuenta típica residencial de 1,000-kWh de FPL es aproximadamente **30 por ciento más baja que el promedio nacional** y más baja que 46 de los 50 estados.

Tenemos el compromiso de proporcionarle energía limpia, fiable y asequible. A través de inversiones continuas en tecnología, producimos energía con más eficiencia, proporcionándole un servicio eléctrico asequible y fiable. Los nuevos centros de energía modernos y eficientes, así como las actualizaciones de la red inteligente que ayudan a detectar y prevenir problemas antes de que se conviertan en interrupciones del servicio eléctrico, y todo esto contribuye a mantener su servicio eléctrico activo y sus costos de energía bajos.

Para ver una comparación de su cuenta, visite: FPL.com/compare-rates

Comparación de la última cuenta típica*

California	\$279.05
Massachusetts	\$231.12
Nueva York	\$175.37
Michigan	\$143.72
Promedio nacional	\$142.81
Texas	\$120.24
Promedio de la Florida	\$118.16
FPL	\$100.42**

Las cuentas de FPL se mantendrán entre **LAS MÁS BAJAS DEL PAÍS**

*Fuente de datos: Informe de Tarifas Promedio y Cuentas Típicas del Edison Electric Institute (EEI) para el verano de 2018 basado en las tarifas del servicio eléctrico en vigencia en julio de 2018. Los promedios solo incluyen a las empresas de servicio eléctrico que informan sus tarifas al EEI y puede que no incluya a todas las opciones posibles. La cuenta de FPL incluye el impuesto estatal por ingresos brutos, pero no incluye créditos, impuestos o tarifas locales que puedan aplicarse en algunas jurisdicciones.

**Actualmente hay una aprobación pendiente de tarifas y cláusulas para enero de 2019 presentada ante la Comisión de Servicios Públicos de la Florida.

Información para usted

Esta edición de La Energía y Usted contiene información sobre su cuenta mensual, incluyendo una descripción general de los cargos de su servicio eléctrico. Siempre puede obtener la información más actualizada sobre su cuenta en línea, incluyendo cómo leer su cuenta y una explicación de todos los componentes de la cuenta en:

➔ FPL.com/rates

VIGENTE DESDE ENERO DE 2019* CLASE DE TARIFA RESIDENCIAL	Cargo por combustible ¹	Cargo de energía en periodo de mayor demanda/ < 1,000 kWh ¹	Cargo de energía en periodo de menor demanda/ > 1,000 kWh ¹	Cargo por tormentas ² ¢/kWh	Conservación ¹ ¢/kWh	Capacidad ¹ ¢/kWh	Medio ambiente ¹ ¢/kWh	Cargo por combustible en periodo de mayor demanda/ < 1,000 kWh ^{1,3}	Cargo por combustible en periodo de menor demanda/ > 1,000 kWh ^{1,3}
	¢/kWh								
Servicio residencial (RS-1)	\$7.98	5.89	6.906	0.124	0.15	0.258	0.159	2.412	3.412
Cláusula TOU residencial (RTR-1) ³	\$7.98	10.508	-4.675	0.124	0.15	0.258	0.159	0.726	-0.310

* Actualmente hay una aprobación pendiente de tarifas y cláusulas para enero de 2019 presentada ante la Comisión de Servicios Públicos de la Florida.
¹ Las tarifas fueron aprobadas por la Comisión de Servicios Públicos de la Florida en los legajos N.º 20170231, 20180001, 20180002 y 20180007.
² Los cargos por tormenta conforme a lo archivado en la Solicitud de Ajuste de Actualización de Cargos Rutinarios por Tormenta están en el legajo N.º 20060038.
³ Excepto por el cargo del cliente, todas las tarifas y cargos del Programa de Tarifas RS-1 se aplicarán a RTR-1. Los cargos de Energía Básica y los Cargos por Combustible y Créditos de RTR-1 correspondientes al uso de energía en periodos de mayor y menor demanda son adicionales a los cargos de RS-1.

Resumen de cargos por servicios

Tipo de cargo por servicio	Cargo
Conexión inicial del servicio	\$25
Para transferir, abrir o reabrir una cuenta existente	\$12
Reconexión Servicio de reconexión por falta de pago	\$13
Pago atrasado Por pagos atrasados efectuados después de la fecha de vencimiento	La cantidad que sea mayor, ya sea \$5 o el 1.5% de cualquier saldo vencido adeudado de la cuenta
Pago devuelto Por cheque devuelto por el banco	\$25 si es de \$50 o menos \$30 si es de \$50.01 a \$300 \$40 si es de \$300.01 a \$800 El 5% si es mayor a \$800
Cobrador a domicilio Por el cobro a domicilio de una cuenta atrasada	\$48
Alteración del metrocontador Cargo por alterar el metrocontador Además de pagar la multa por haber alterado el metrocontador, los clientes deberán pagar el costo de la investigación.	\$200 residencial y empresarial sin demanda; \$1,000 empresarial

Infórmese sobre los depósitos

Como todos los clientes reciben sus cuentas de energía después de utilizar el servicio eléctrico, podemos solicitarles a los clientes que abren cuentas nuevas el pago de un depósito basado en el costo promedio previsto de dos meses de servicio en esa dirección. Si su uso promedio termina siendo mayor que el costo estimado y sus cuentas no están al día, podemos pedirle que pague la diferencia para llevar el depósito al nivel requerido.

Su depósito comienza a generar un dos por ciento de interés una vez que ha pagado la totalidad de su cuenta durante seis meses. Este interés se acredita a su cuenta cada mes de junio. El depósito y los intereses acumulados se reembolsan en su cuenta después de 23 meses de servicio y de 12 meses de pagos puntuales, o una vez que cierre su cuenta. Obtenga más información: ➔ FPL.com/deposit

Impuesto por ingresos brutos

FPL paga un impuesto equivalente a un 2.5 por ciento de ingresos brutos al estado. Este impuesto aparece como un artículo separado en la cuenta.

Nunca ha sido más fácil estar conectado

Inscríbese para recibir alertas

Reciba por mensaje de texto la información que más necesita, como recordatorios de cuentas y alertas de interrupciones del servicio eléctrico. Simplemente envíe la palabra JOIN a MyFPL (69375) para inscribirse hoy mismo.

Descargue la aplicación

Vea su uso de energía, una cuenta proyectada y mucho más con la aplicación móvil de FPL – envíe la palabra APP a MyFPL (69375) para hacerlo ahora.

Actualice su información de contacto

Es más rápido y más fácil recibir la ayuda que necesita si tenemos su información de contacto correcta. Tenga acceso a su cuenta con la aplicación móvil de FPL o inicie sesión en nuestra página web para asegurarse de que su información esté actualizada.

Visite: ➔ FPL.com/profile

